

## SOLEIL D'OR - Bureau

### Location Monaco

### 11 500 € / mois

+ Charges : 650 €

Résidence avec concierge, surplombant le Port de Monaco, idéalement situé à proximité de la gare SNCF et proche de toutes commodités.

Type de produit	Bureau	Nb. pièces	5 pièces
Superficie totale	180 m <sup>2</sup>	Nb. parking	1
Superficie hab.	170 m <sup>2</sup>	Immeuble	Soleil d'Or
Superficie terrasse	10 m <sup>2</sup>	Quartier	Condamine
Vue	Surplombant le port	Exposition	Sud
Etat	Bon état	Date de libération	Immédiatement
Usage mixte	Oui		

Bureau lumineux de 180 m<sup>2</sup> à louer au sein du Soleil d'Or.

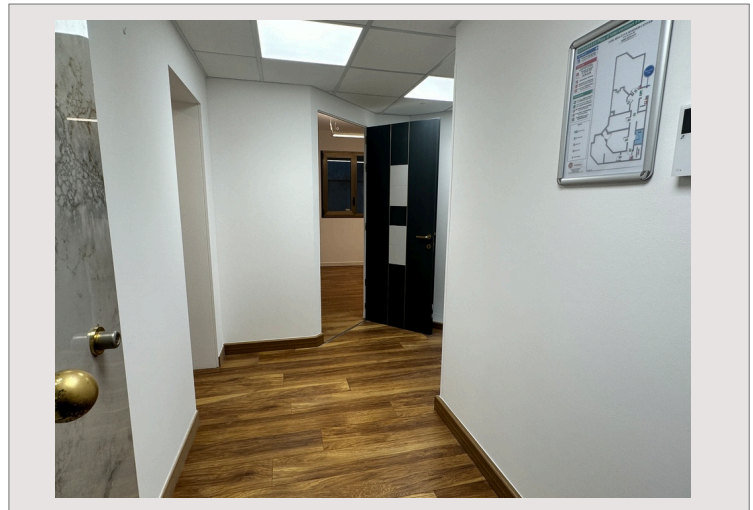
Résidence avec concierge, idéalement situé à proximité de la gare SNCF et proche de toutes commodités.

Composé de :

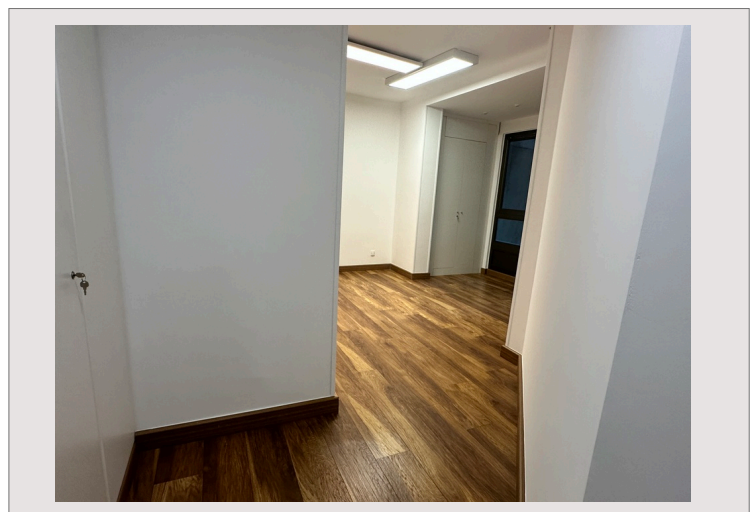
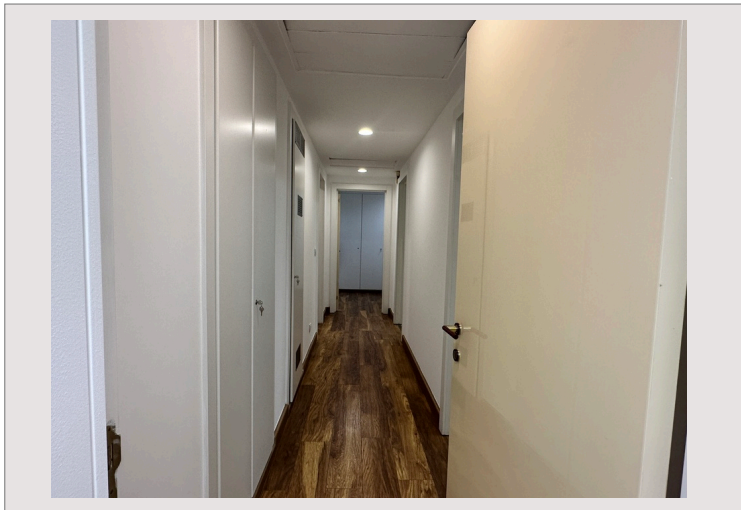
- Une entrée
- 5 bureaux
- 1 coin cuisine
- 1 salle de bains avec WC
- 1 second WC séparé
- de nombreux rangements
- une terrasse

Bureau en très bon état, loué avec une cave et un parking au sein de l'immeuble.

## SOLEIL D'OR - Bureau



## SOLEIL D'OR - Bureau



## SOLEIL D'OR - Bureau

